

# Microsoft SharePoint jako nástroj řízení

KS WorkSession 2010



WBI Systems a.s.  
Barákova 237  
251 01 Říčany  
T: +420 312 315 777  
F: +420 323 610 771  
E: info@wbi.cz  
W: www.wbi.cz



Roman Haluzík, WBI Systems a.s.

**b p g** Business  
Productivity  
Group

**b s g** Business  
Solutions  
Group

**c s g** Compliance  
Solutions  
Group

**Microsoft**  
GOLD CERTIFIED

Partner

 Microsoft Dynamics AX  
NAV  
CRM

# Představení společnosti



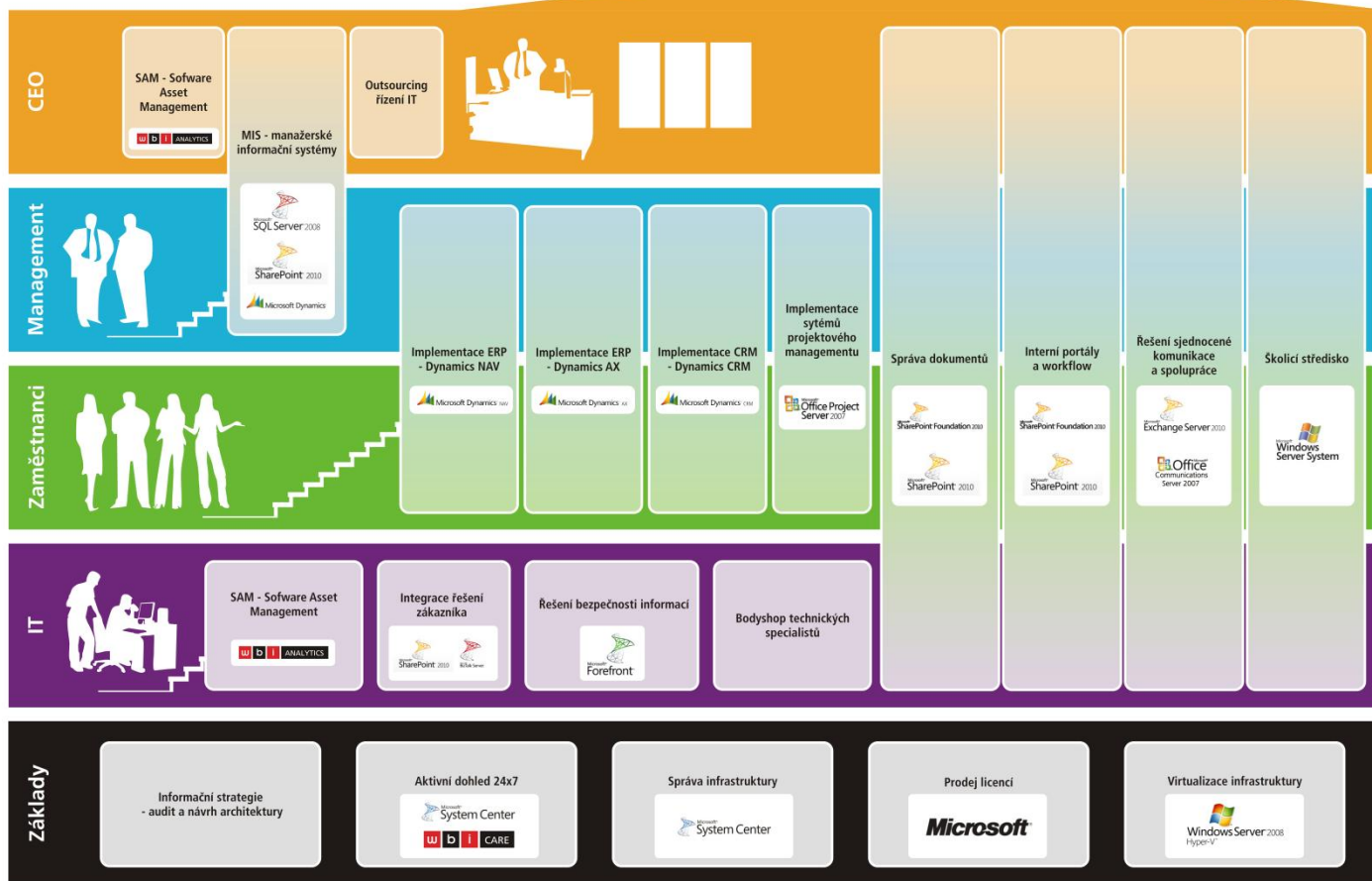
## Představení společnosti

- Od roku 2004 každoroční vítěz soutěže Microsoft Awards
- Člen celosvětového prestižního Microsoft Presiden's Club
- Více než
  - 10 let na trhu
  - 100 spokojených zákazníků
  - 75 certifikovaných specialistů
- Stavíme na
  - Inovativnosti a komplexnosti
  - Zkušeném teamu
  - Firemní kultuře
  - Spokojenosti zákazníků
- Důraz na podporu a rozvoj



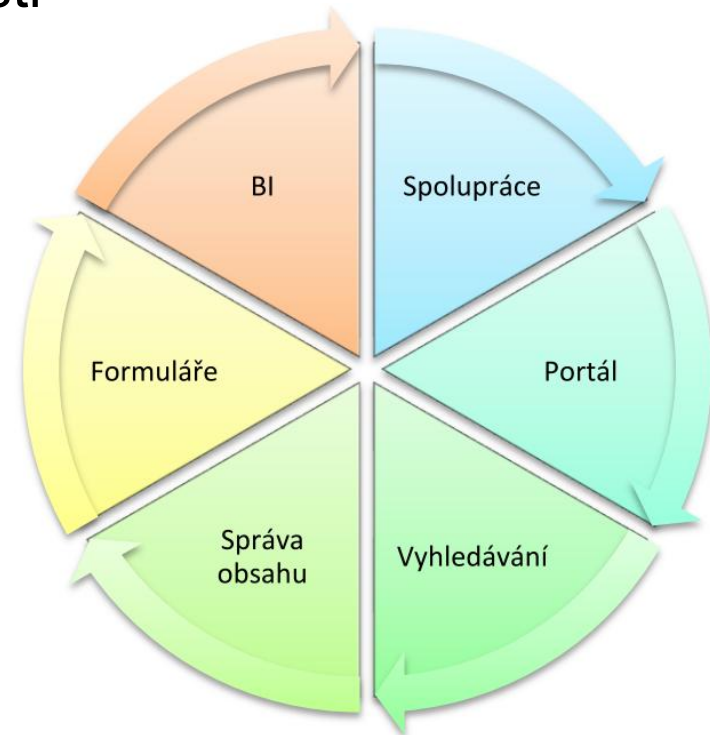
# Portfolio řešení

## PRODUKTOVÁ MAPA ŘEŠENÍ WBI



# Microsoft SharePoint

- Dostupný ve verzi 2007 a 2010
  - K dispozici bezplatné i placené verze
  - Volba dle požadované funkčnosti
- Napojení na
  - Produkty Microsoft Office
  - Produkty Microsoft Dynamics
  - Serverové produkty – SQL...



# MIS – podklad pro rozhodování

## ■ Cíle

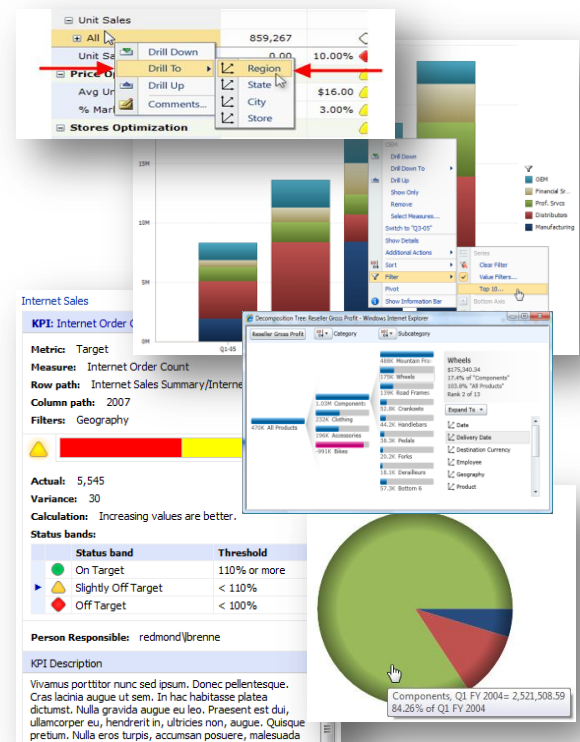
- Alternativní pohledy na informace
- Výhledy a plány do budoucna
- Scénářů „co když“

## ■ Nástroje

- Grafy
- Tabulky
- Sestavy

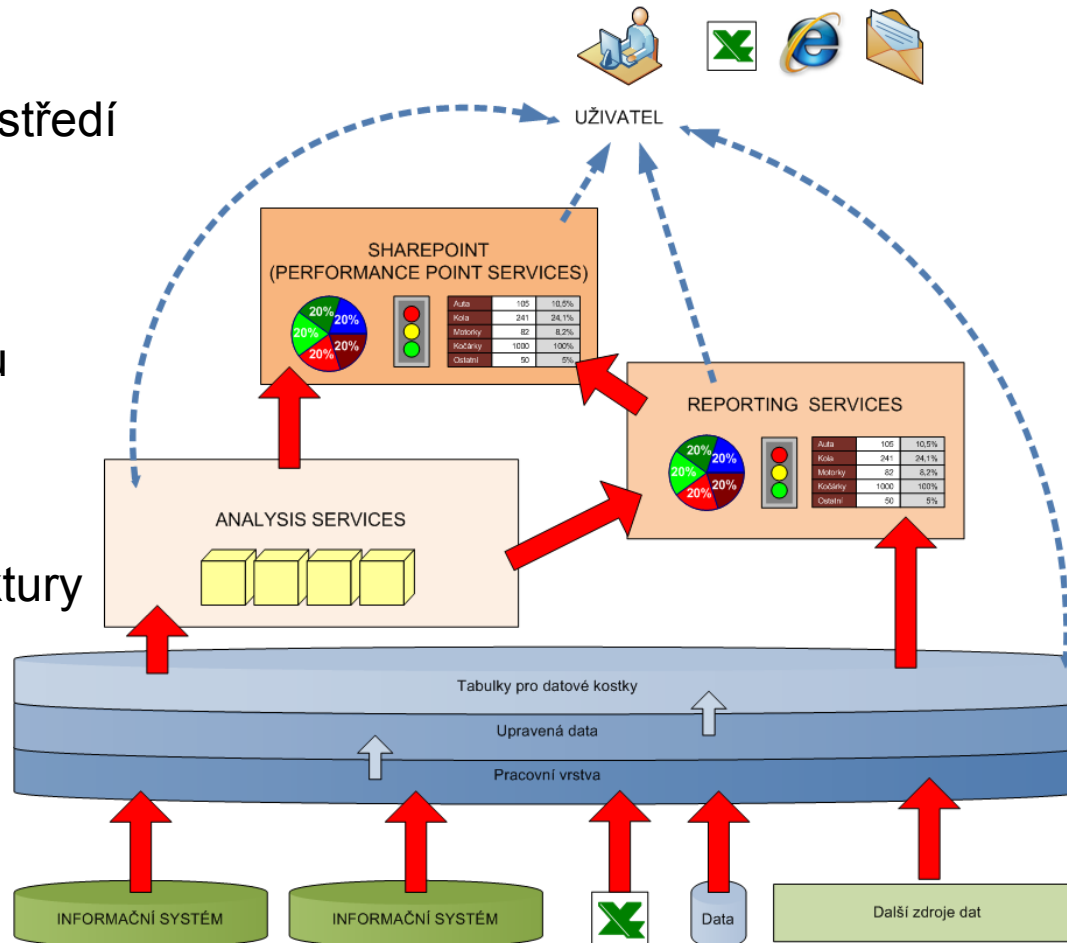
## ■ Prostředí SharePoint

- Publikování informací
- Osobní a interaktivní přístup



# Schéma řešení MIS

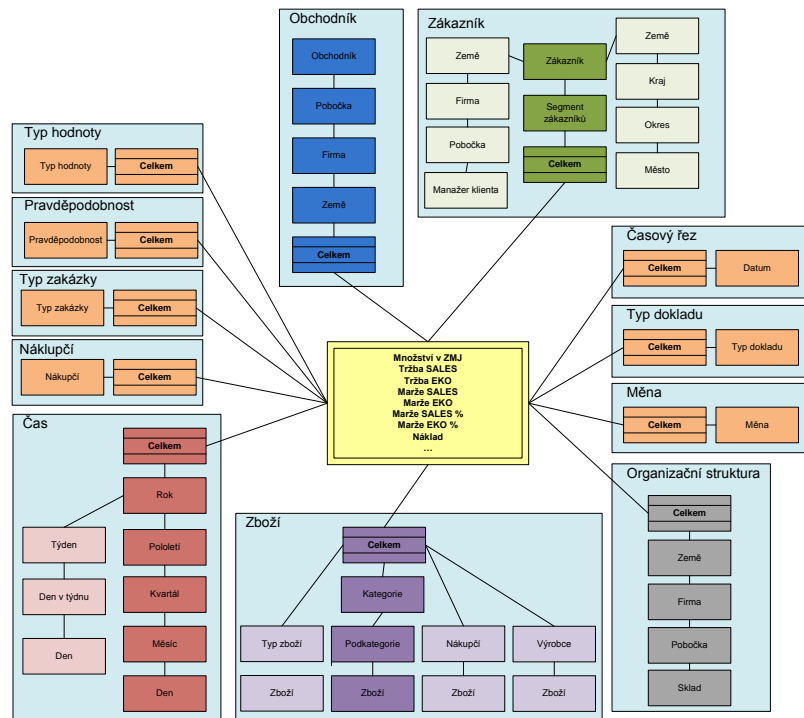
- Uživatelské prostředí
- Definice reportů
- Analytické struktury
- Datový sklad
- Zdrojová data



# Návrh datových struktur

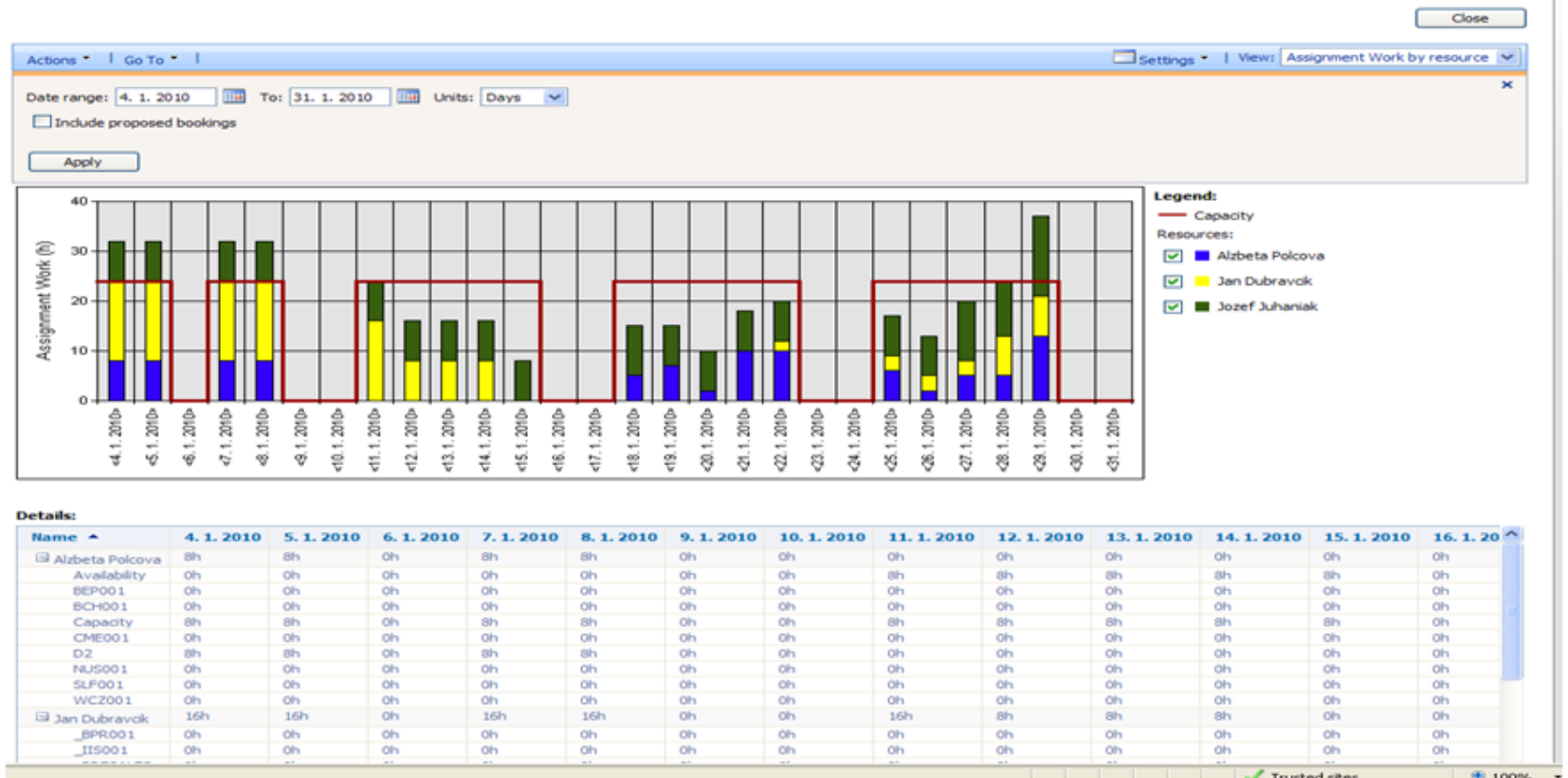
## Pro každou oblast definovat

- Co chceme sledovat (fakta / měřítko)
- Z jakých pohledů se na data chceme dívat (dimenze)

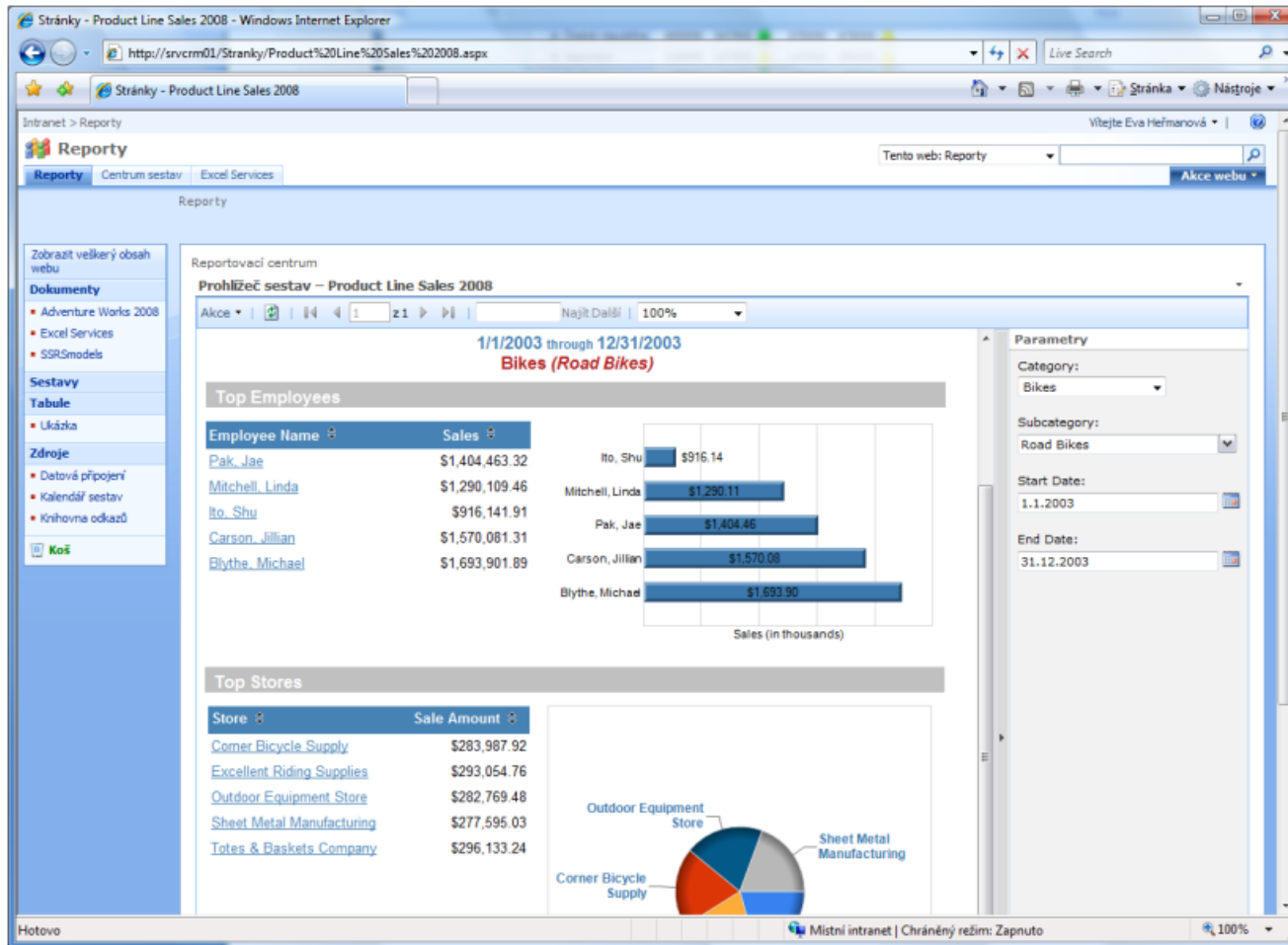


# MIS - Sestavy a grafy

## Resource Availability

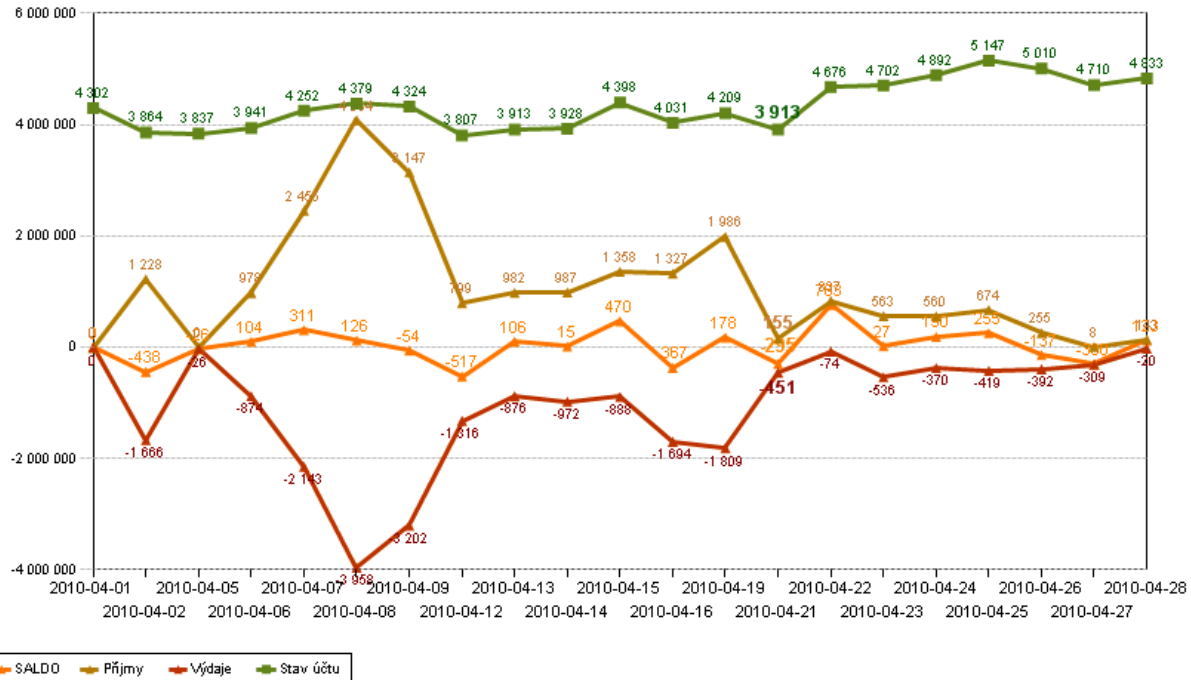


# MIS – Sestavy a grafy



# MIS - Reporty

## Cashflow - Trend



|           | 2010-04-01 | 2010-04-02 | 2010-04-03 | 2010-04-04 | 2010-04-05 | 2010-04-06 | 2010-04-07 | 2010-04-08 | 2010-04-09 | 2010-04-10 | 2010-04-11 | 2010-04-12 | 2010-04-13 | 2010-04-14 | 2010-04-15 | 2010-04-16 | 2010-04-17 | 2010-04-18 | 2010-04-19 | 2010-04-20 | 2010-04-21 | 2010-04-22 | 2010-04-23 | 2010-04-24 | 2010-04-25 | 2010-04-26 | 2010-04-27 | 2010-04-28 |
|-----------|------------|------------|------------|------------|------------|------------|------------|------------|------------|------------|------------|------------|------------|------------|------------|------------|------------|------------|------------|------------|------------|------------|------------|------------|------------|------------|------------|------------|
| Příjmy    | 0          | 1 228      | 0          | 978        | 2 455      | 4 084      | 3 147      | 799        | 982        | 987        | 1 358      | 1 327      | 1 988      | 783        | 563        | 560        | 674        | 255        | 1 133      |            |            |            |            |            |            |            |            |            |
| Výdaje    | 0          | -1 666     | -26        | -874       | -2 143     | -3 958     | -3 202     | -1 316     | -876       | -972       | -888       | -1 694     | -1 809     | -451       | -74        | -536       | -370       | -419       | -392       | -309       | -20        |            |            |            |            |            |            |            |
| SALDO     | 0          | -438       | -26        | 104        | 311        | 126        | -54        | -517       | 106        | 15         | 470        | -367       | 178        | 155        | 27         | 150        | 255        | -137       | 8          | 1 133      |            |            |            |            |            |            |            |            |
| Stav účtu | 4 302      | 3 864      | 3 837      | 3 941      | 4 252      | 4 379      | 4 324      | 3 807      | 3 913      | 3 928      | 4 398      | 4 031      | 4 209      | 3 913      | 4 676      | 4 702      | 4 892      | 5 147      | 5 010      | 4 710      | 4 833      |            |            |            |            |            |            |            |

# MIS - Reporty

Přehled obchodu - Windows Internet Explorer

http://intranet/Reports/ReportsLibrary/P%5c%99ehled%20obchodu.aspx

Přehled obchodu

Intranet

ContosoBanka

Všechny weby

Rozšířené hledání

Intranet Oddělení Centrum dokumentů Produkty Pracovní prostory Hledat MIS Akce webu

**Přehled obchodu**

Metriky obchodních výsledků

|                            | Skutečnost    | Cíl | Trend |
|----------------------------|---------------|-----|-------|
| Souhrn - Prodej            |               | ●   | →     |
| Přehled prodeje            |               | ●   | →     |
| Objem obchodu              | \$109 809 274 | ▲   | ↔     |
| Průměrný obchod            | \$3 491       | ●   | →     |
| <b>Průměrná cena zboží</b> | \$465.18      | ●   | →     |
| Objednávky                 |               | ●   | →     |
| Objem obj.                 | 274,776       | ●   | →     |
| Počet obj.                 | 31,455        | ▲   | →     |
| Finanční metriky           |               | ●   | →     |
| Celková cena produktů      | \$97 257 908  | ●   | →     |
| Ukazatel hrubého zisku     | 11.43%        | ●   | →     |
| Zisk                       | \$12 551 366  | ◆   | ↔     |

Průměrná cena zboží

Otevřít Aktualizovat Najít

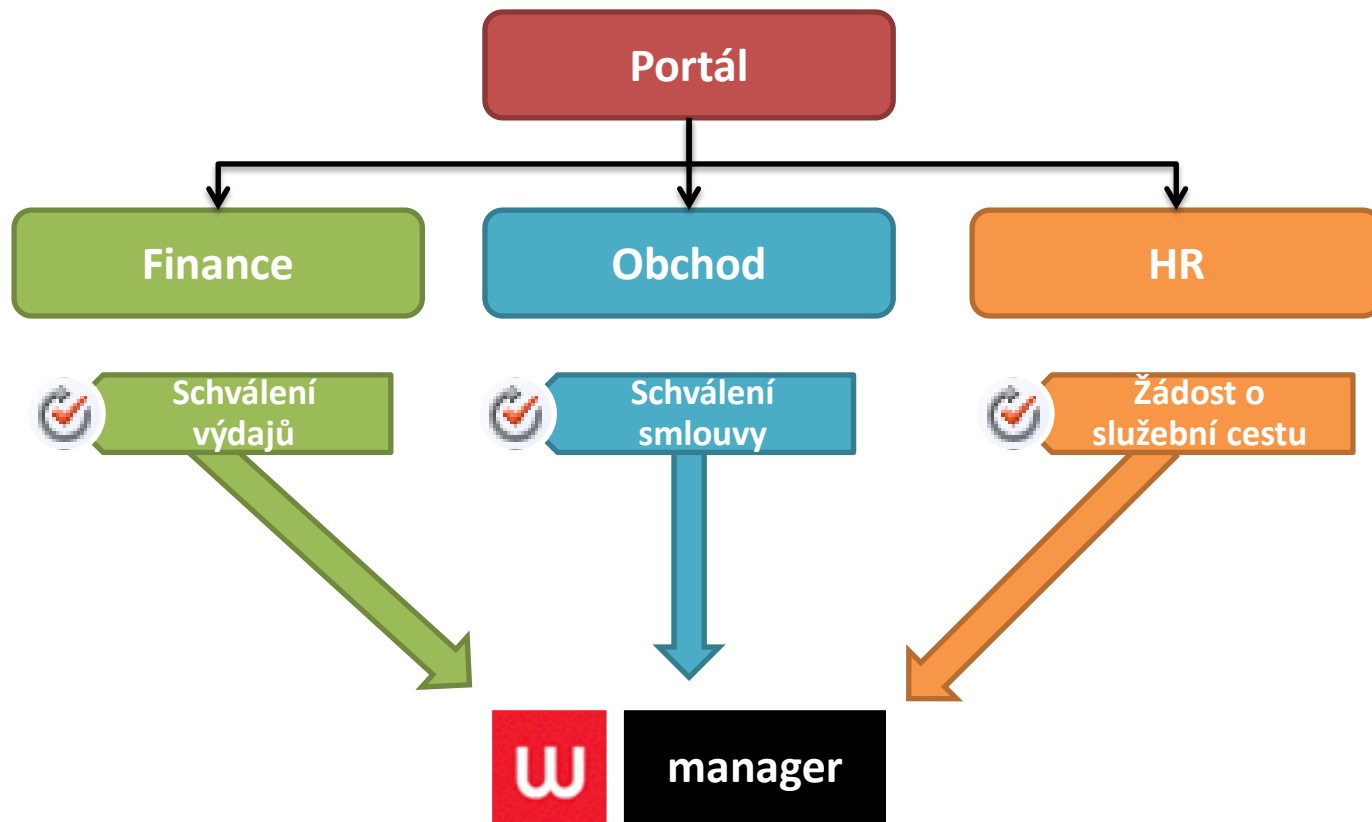
Popisky Fádků Průměrná jednotková cena

| Popisky Fádků        | Průměrná jednotková cena |
|----------------------|--------------------------|
| Příslušenství        | 19,6                     |
| Kola                 | 1 255,0€                 |
| Horská kola          | 1 451,21                 |
| Cestovní kola        | 1 172,75                 |
| Road-150 červené, 62 | 3 170,19                 |
| Road-150 červené, 44 | 3 270,42                 |
| Road-150 červené, 48 | 3 326,30                 |
| Road-150 červené, 52 | 3 290,49                 |
| Road-150 červené, 56 | 3 035,88                 |
| Road-450 červené, 58 | 874,54                   |
| Road-450 červené, 60 | 874,75                   |
| Road-450 červené, 44 | 874,75                   |
| Road-450 červené, 48 | 874,75                   |
| Road-450 červené, 52 | 874,75                   |
| Road-650 červené, 58 | 475,9€                   |
| Road-650 červené, 58 | 561,42                   |
| Road-650 červené, 60 | 436,27                   |

Místní intranet | Chráněný režim: Zapnuto



# Workflow manager



# Workflow manager

- ▷ Finance
- ▲ Obchod
  - ▲ Schválení výdajů
    - ▷ IT
    - ▷ HR
    - ▷ PROVOZ
    - ▷ MARKETING
- ▲ HR
  - ▲ Schválení služební cesty
    - ▲ Tuzemská
      - do 2499 CZK
      - nad 2499 CZK
    - ▷ Zahraniční

Přidat...

Odstranit

Uložit šablonu

```

graph TD
    N["Nadřízený  
n/a  
2 ✓"]
    HR["HR Manager  
Jane Human  
2 ✓"]
    FM["Finance Manager  
John D. Rockefeller  
3 ✓"]
    ACC["Accountant  
Bill Invoice  
1 ✓"]
    MD["Managing Director  
Hugo Boss  
2 ✓"]

    N --- HR
    N --- FM
    HR --- ACC
    FM --- ACC
    HR --- MD
    FM --- MD
    ACC --- MD
    
```

Role ve společnosti

- Application Manager
- Chief Executive Officer
- Chief Information Officer
- Managing Director

Detail role

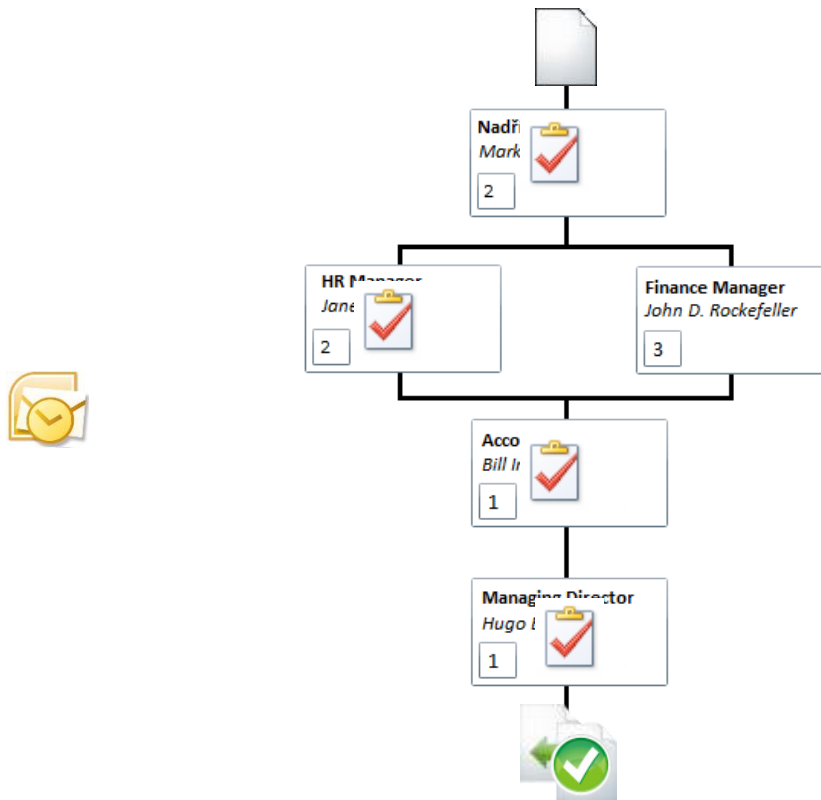
Nová role

Dynamické role

Zadavatel

Project Manager

# Process workflow



 Microsoft Dynamics<sup>®</sup> NAV



Děkuji za pozornost



WBI Systems a.s.  
Barákova 237  
251 01 Říčany  
T: +420 312 315 777  
F: +420 323 610 771  
E: info@wbi.cz  
W: www.wbi.cz



**Microsoft**  
GOLD CERTIFIED

*Partner*

